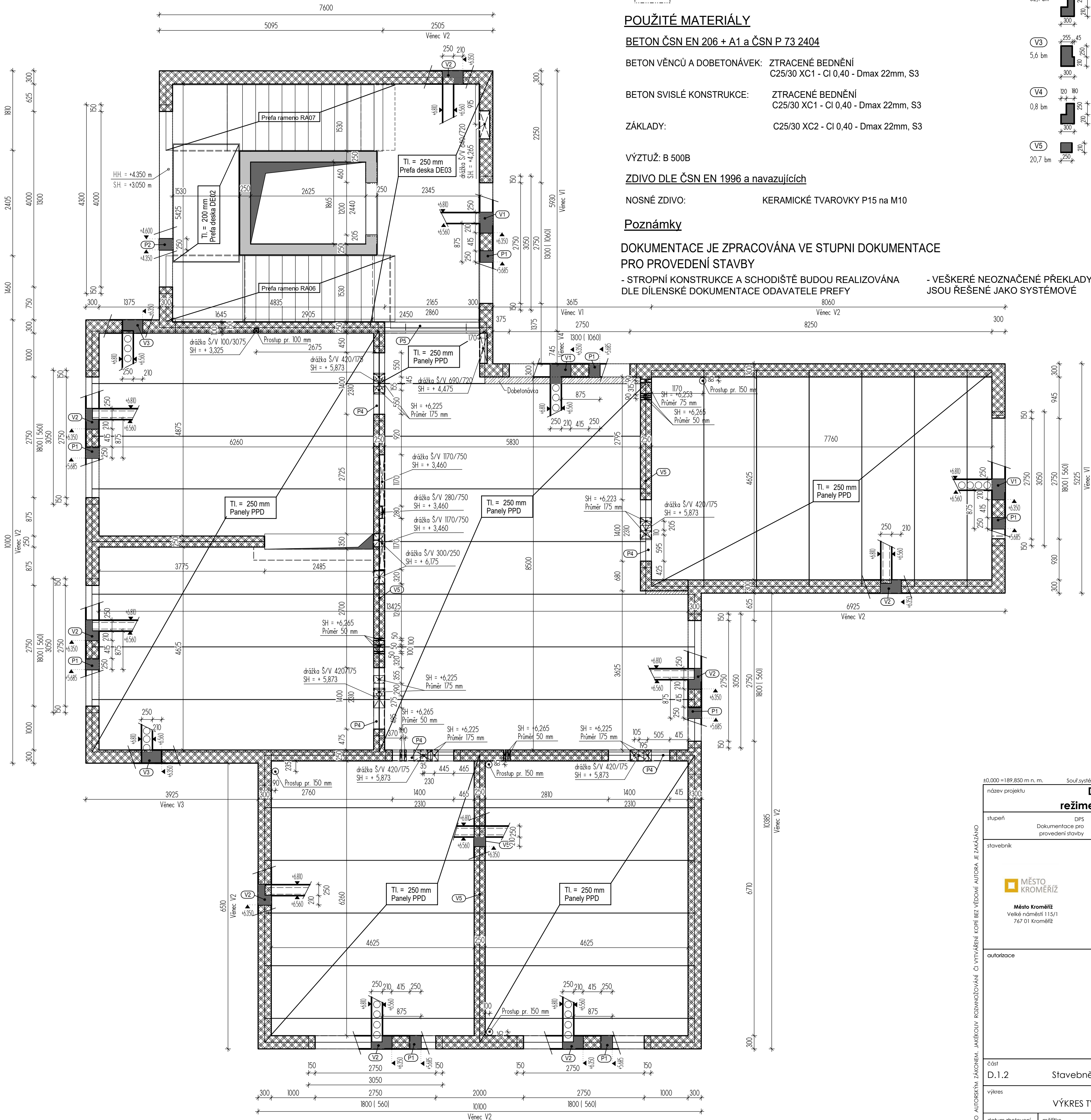


VÝKRES TVARU 2.NP



LEGENDA

- ŽELEZOBETONOVÉ STĚNY - ZTRACENÉ BEDNĚNÍ
- KERAMICKÉ ZDIVO P15 na M10
- SKLOPENÝ ŘEZ
- ŽELEZOBETONOVÁ KONSTRUKCE NAD

POUŽITÉ MATERIÁLY

BETON ČSN EN 206 + A1 a ČSN P 73 2404

BETON VĚNCŮ A DOBETONÁVEK: ZTRACENÉ BEDNĚNÍ
C25/30 XC1 - CI 0,40 - Dmax 22mm, S3

BETON SVISLÉ KONSTRUKCE: ZTRACENÉ BEDNĚNÍ
C25/30 XC1 - CI 0,40 - Dmax 22mm, S3

ZÁKLADY: C25/30 XC2 - CI 0,40 - Dmax 22mm, S3

VÝZTUŽ: B 500B

ZDIVO DLE ČSN EN 1996 a navazujících

NOSNÉ ZDIVO: KERAMICKÉ TVAROVKY P15 na M10

Poznámky

DOKUMENTACE JE ZPRACOVÁNA VE STUPNI DOKUMENTACE
PRO PROVEDENÍ STAVBY

- STROPNÍ KONSTRUKCE A SCHODIŠTĚ BUDOU REALIZOVÁNA
DLE DÍLENSKÉ DOKUMENTACE ODÁVATELE PREFY




- VEŠKERÉ NEOZNAČENÉ PŘEKLADY
JSOU ŘEŠENÉ JAKO SYSTÉMOVÉ

PŘEKLADY

OZNAČENÍ	ROZMĚRY	KS
P1	300/250/3050	8x
P2	300/250/4300	1x
P3	300/250/2300	1x
P4	250/250/1700	5x
P5	250/250/2465	1x

TYPY VĚNCŮ

- V1 15,1 bm
- V2 52,1 bm
- V3 5,6 bm
- V4 0,8 bm
- V5 20,7 bm

±0,000 = 189,850 m n. m.		Souř. systém: JTSK	Výškový systém: BpV
název projektu		Domov se zvláštním režimem Račín, Kroměříž	
stupeň	DPS Dokumentace pro provedení stavby	místo stavby	p.č. 5036 kat. území: Kroměříž [674834]
stavebník	 Město Kroměříž Velké náměstí 115/1 767 01 Kroměříž	generální architekt	 ŘEZANINA & BARTON, s.r.o. Jenikovice 111 503 46 Jenikovice
autorizace		projektant částí	 MIKŠÍK projekce s.r.o. Mladých Běchovic 2, 190 11, Praha 9 Bc. A. Shapkina Ing. R. Mikšík
část D.1.2		Stavebně konstrukční řešení	
výkres		VÝKRES TVARU A SKLADBY 2.NP	
datum zhotovení 10/2023	měřítko 1:50	SO/IO SO.02	paré
datum revize -	číslo revize -	číslo výkresu D.1.2.05	